

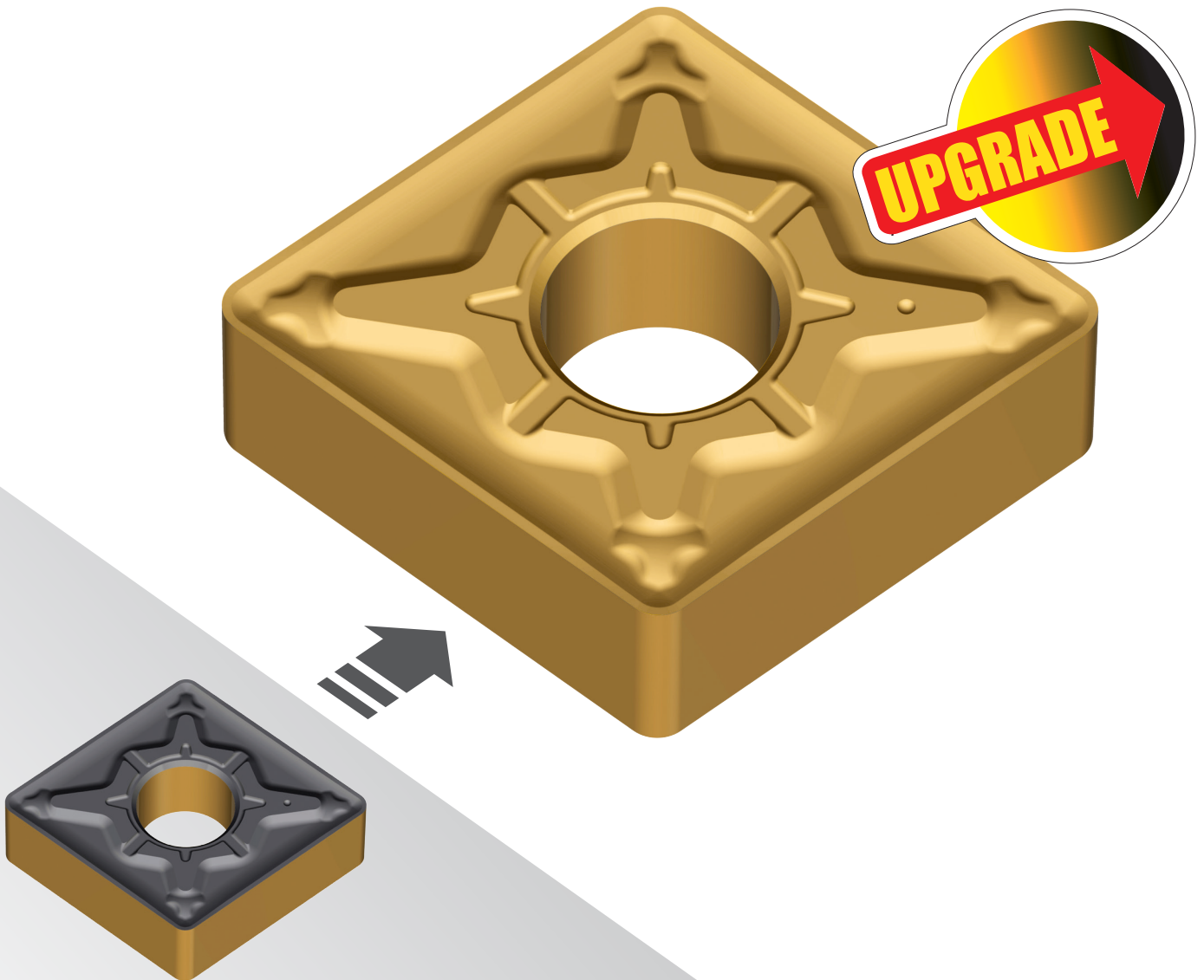
듀라카브 신제품 뉴스

2020년 01월
www.duracarb.co.kr

New Product No. 2020-K01

NEW

DC9015 및 DC9025 개선된 성능의 새로운 코팅 재종



New Product No. 2020-K01

새로운 코팅 재종

기존 코팅 제품의 절삭 성능과 차별화되는 코팅 기술을 접목하여 보다 업그레이드한 강 선삭용 DC9015, DC9025 재종을 출시합니다. 업그레이드 된 재종은 새로운 표면 기술 및 코팅을 적용하여 최고의 내마모성과 안정성을 가지고 있습니다.

특히 생산성이 강조되는 영역에서 기존의 절삭공구보다 고속 조건에서도 동등 이상의 수명을 보장하며, 동일 절삭 조건에서는 보다 길어진 수명을 가집니다. 또한 단속 가공의 경우에도 뛰어난 내치핑성을 가지며 이전보다 더욱 확대된 가공영역을 보장합니다. 따라서 안정된 수명을 제공하므로 자동화 장비에서도 적합하게 적용할 수 있습니다.

절삭 공구에 높은 수준의 열과 압력을 주는 합금강이나 고경도 소재의 경우에도 마모저항이 매우 뛰어나며, 이러한 이점은 높은 열이 발생되는 절삭 조건에서도 효과적인 열 차폐를 할 수 있는 특수한 코팅기술에 기인합니다. 따라서 기존 인서트에서의 생산성을 절삭속도와 이송의 증가를 통하여 더 높이고자 할 때 선택의 폭이 넓습니다.

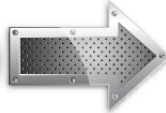
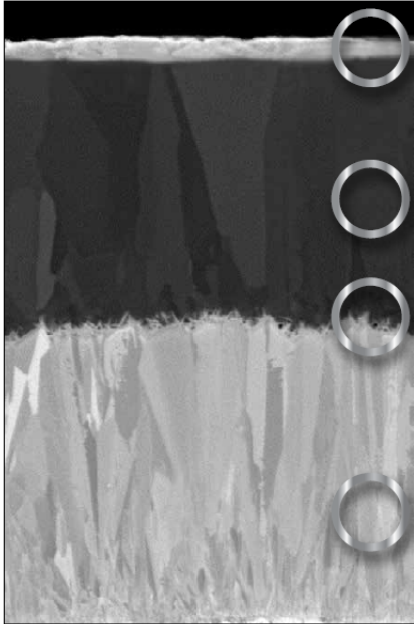
참고: 신규 DC9015, DC9025 인서트들은 기존 재고 소진 후 공급 예정입니다

특징

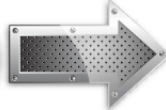
- 우수한 내마모성 및 내치핑성
- 동일 조건 하에서 안정적인 긴 수명 보장
- 뛰어난 열 차폐 기능으로 안정적인 수명 보장
- 보다 높은 절삭조건 하에서도 기존 제품보다 더 길어진 공구 수명
- 고속 절삭 및 고이송가공 실현
- 높은 생산성 향상
- 높은 가공 안정성 보장
- 우수한 표면조도 제공 및 구성인선 최소화

New Product No. 2020-K01

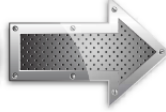
코팅층



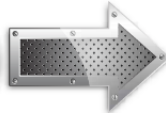
내치핑성을 위한 특수 표면 처리 적용



고온 저항성 및 안정성을 위한 산화층

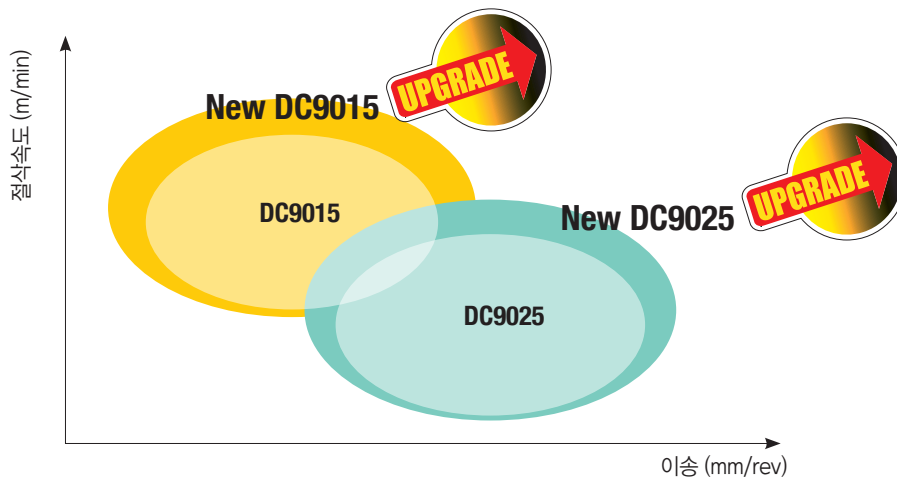


매우 안정된 결합층



높은 강도 및 경도의 조밀한 카바이드층

적용 영역



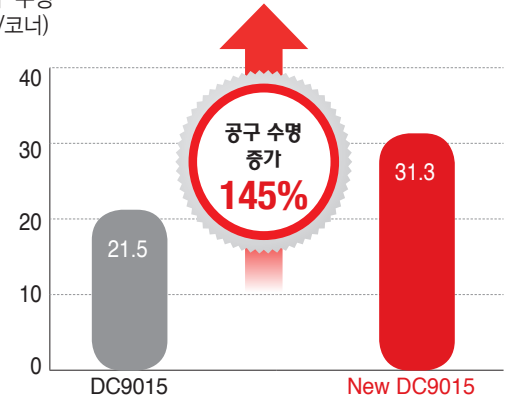
New Product No. 2020-K01

가공 사례 DC9015

연속

		DC9015	New DC9015
피삭재		탄소강 (45% Carbon steel, S45C)	
인서트		WNMG 080412 86	
절삭속도	Vc (m/min)	350	
이송	f (mm/rev)	0.28	
절삭깊이	ap (mm)	2.0	
공구 수명 (분)		21.5	31.3

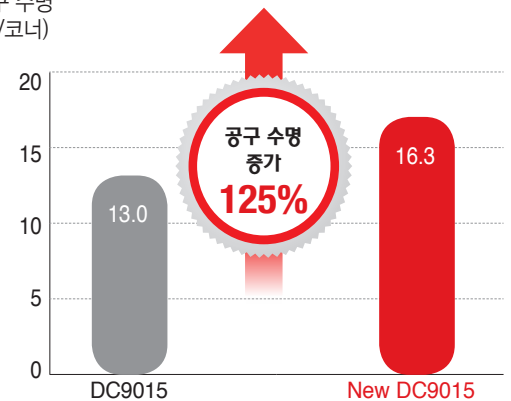
공구 수명
(개/코너)



연속

		DC9015	New DC9015
피삭재		합금강 (Cr-Mo Alloy steel, SCM4)	
인서트		WNMG 080412 86	
절삭속도	Vc (m/min)	300	
이송	f (mm/rev)	0.28	
절삭깊이	ap (mm)	2.0	
공구 수명 (분)		13.0	16.3

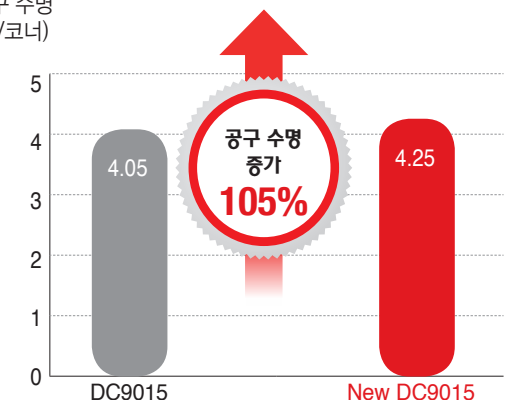
공구 수명
(개/코너)



단속

		DC9015	New DC9015
피삭재		합금강 (KP4)	
인서트		WNMG 080412 86	
절삭속도	Vc (m/min)	93	
이송	f (mm/rev)	0.1-0.6 (0.1,0.2 ... 0.6)	
절삭깊이	ap (mm)	2.0	
공구 수명 (Pass)		4.05	4.25

공구 수명
(개/코너)



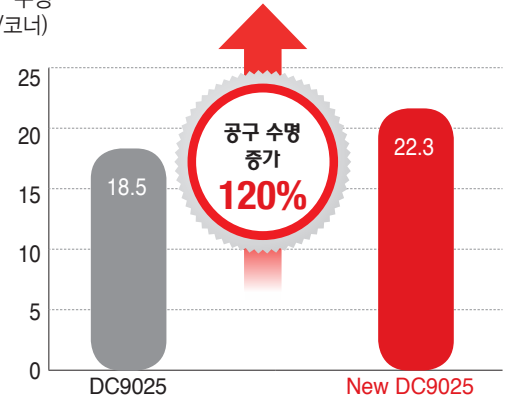
New Product No. 2020-K01

가공 사례 DC9025

연속

		DC9025	New DC9025
피삭재		탄소강 (45% Carbon steel, S45C)	
인서트		WNMG 080408 86	
절삭속도	Vc (m/min)	330	
이송	f (mm/rev)	0.28	
절삭깊이	ap (mm)	2.0	
공구 수명 (분)		18.5	22.3

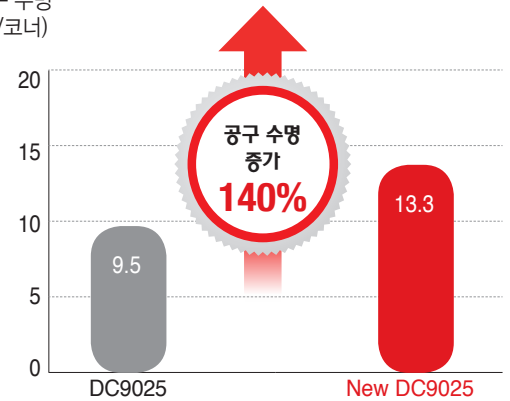
공구 수명
(개/코너)



연속

		DC9025	New DC9025
피삭재		합금강 (Cr-Mo Alloy steel, SCM4)	
인서트		WNMG 080408 86	
절삭속도	Vc (m/min)	280	
이송	f (mm/rev)	0.28	
절삭깊이	ap (mm)	2.0	
공구 수명 (분)		9.5	13.3

공구 수명
(개/코너)



단속

		DC9025	New DC9025
피삭재		합금강 (KP4)	
인서트		WNMG 080408 86	
절삭속도	Vc (m/min)	93	
이송	f (mm/rev)	0.2-1.0 (0.2,0.3,0.4,0.5,0.6...1.0)	
절삭깊이	ap (mm)	2.0	
공구 수명 (Pass)		8.5	9.0

공구 수명
(개/코너)

